



Tratamientos para aumentar las defensas y combatir el [cáncer epitelial](#)

Información



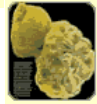
Estudios realizados desde 1990 por la Farmacia Llano en el área de los productos vegetales que tiene efectos antitumorales antibióticos y revitalizantes

[Ver Más](#)



Videos en línea Observe a través de nuestros videos en línea, algunas de las narraciones efectuadas por los mismos pacientes, que explican sus afecciones y los resultados de los tratamientos sugeridos por la Farmacia Homeopática Llano

[Ver Más](#)



Acción terapéutica de los productos homeopáticos Llano y sus efectos destructivos sobre la membrana de la célula tumoral y sobre el bloqueo del metabolismo de esta. Como actúan los productos y por que no son atacadas las células sanas. Explicaciones detalladas sobre las Acciones en las células tumorales y los casos de HIV

[Ver Más](#)



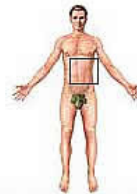
Productos de la Farmacia Llano y de su extensa línea de productos para tratamientos antitumorales, para apalea el HIV (SIDA), retrovirales, revitalizantes, antirreumáticos, diuréticos, antiflogísticos, analgésicos, las afecciones respiratorias, antioxidantes, antiviricosos y para afecciones renales

[Ver Más](#)

Cáncer de páncreas o pancreático

Descripción de la Afección:

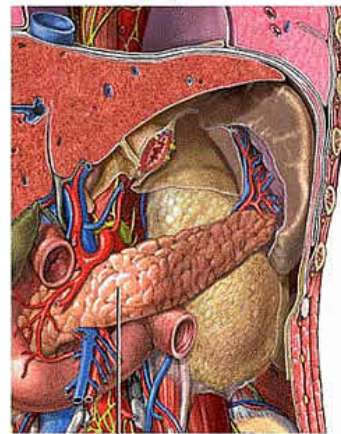
El cáncer de páncreas también llamado cáncer pancreático es una neoplasia casi siempre muy peligrosa debido a que son adenocarcinomas (tumor maligno) y tumores neuroendocrinos pancreáticos como el insulinoma, con menor frecuencia. Ambos se originan en la glándula pancreática y aún se desconoce la etiología y el mecanismo de carcinogénesis pancreática.



El cáncer de páncreas o pancreático es difícil de detectar anticipadamente, pues no causa síntomas de inmediato pues cuando los síntomas aparecen, suelen ser casi imperceptibles y estos pueden aparecer como un dolor en el abdomen y/o la espalda, una coloración amarillenta de la piel y los ojos y pérdida sin razón aparente de peso con fatiga.

Así mismo debido a que el páncreas se oculta detrás de otros órganos, la afección no se puede ver ni palpar, por lo que es frecuentemente que se detecten tardamente.

Existen algunos factores de riesgo que pueden llevar al desarrollo de cáncer de páncreas o pancreático, que pueden ser fumar demasiado, la diabetes, la pancreatitis crónica y los trastornos hereditarios.



Páncreas

Producto Indicado:

Para este tipo de afección se recomienda el consumo combinado del producto **AC2V** y del producto **PR1V**. El **AC2V** actúa bloqueando el metabolismo energético de las células tumorales en forma selectiva ([mas info](#)) y el **PR1V** regula y potencia el medio interno y las defensas evitando los efectos secundarios producidos por la quimioterapia y radioterapia.

*Estos productos no interfieren con los productos y tratamientos recomendados por su médico oncólogo y tampoco los sustituyen. Así mismo potencian a estos tratamientos ampliando su acción curativa.



Línea de Productos

El desarrollo de nuestro trabajo nos ha permitido elaborar variados productos que constituyen nuestra línea homeopática...

[Ver Más](#)



Análisis

de las propiedades antitumorales de los productos Llano.

Porqué las toxinas de los hongos presentes en Baccharis destruyen la membrana de la célula tumoral

[Ver Más](#)



Conozca la Farmacia

Homeopática Llano, la ubicación de la misma y su equipo de profesionales trabajando desde 1990 incansablemente para mejorar la calidad de vida de miles de personas en el mundo entero.

[Ver Más](#)

El cáncer de páncreas o pancreático es una neoplasia casi siempre muy peligrosa debido a que son adenocarcinomas y tumores neuroendocrinos pancreáticos como el insulinoma

Otros Temas Relacionados

Mas tipos de Cáncer de Origen Epitelial

[Cáncer de colon o colorrectal](#)
[Cáncer de mama](#)
[Cáncer de cuello de útero o endometrio](#)
[Cáncer y quistes de ovario](#)
[Cáncer de piel melanoma](#)
[Cáncer de próstata](#)
[Cáncer de pulmón o carcinoma broncogénico](#)
[Cáncer de testículo o seminoma](#)
[Cáncer de garganta o laringe supraglotico](#)
[Cáncer de vesícula biliar](#)
[Carcinoma microcítico pulmonar o cáncer broncogénico de células pequeñas](#)
[Cáncer de estómago o gástrico](#)
[Cáncer de páncreas o pancreático](#)
[Leucemia leucosis y cáncer a la sangre o hematológico](#)
[Cáncer y tumor cerebral o intracraneal](#)
[Cáncer de hígado o hepático](#)
[Cáncer de vejiga](#)
[Cáncer de esófago o esofágico](#)
[Cáncer oral o bucal de lengua y piso](#)

